



GÎTE DE LA BÉNARDIÈRE - VALLIÈRES- LES-GRANDES - SUD VAL DE LOIRE

GÎTE DE LA BÉNARDIÈRE - VALLIÈRES-LES-GRANDES

Location de vacances pour 15 personnes à Vallières-Les-
Grandes - Sud Val de Loire

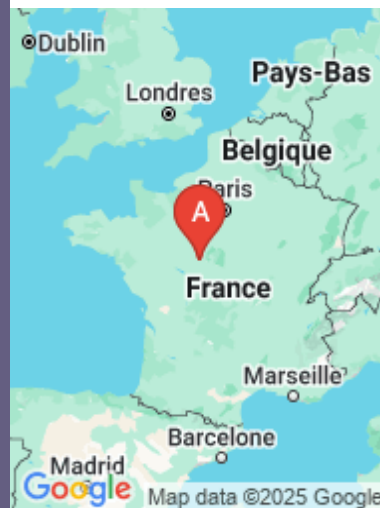
<https://gitedelabenardiere.fr>



GUINOISEAU Céline

☎ 06.08.47.09.97

A Gîte de La Bénardière - Vallières-Les-Grandes : 1 chemin la Benardière 41400 VALLIERES-LES-GRANDES





Gîte de La Bénardière - Vallières-Les-Grandes



Maison



15

personnes



5

chambres



0

m²

Maison située entre le ZooParc de Beauval et les Châteaux de la Loire. A moins d'une heure de beaucoup sites touristiques.

Grande maison de campagne, qui pourra accueillir votre famille ou vos amis jusqu'à 15 personnes. Maison spacieuse et calme dans un écrin de nature, composée de 5 grandes chambres dont : Une chambre d'enfants avec deux couchages, deux couchages dans le canapé-lit, une chambre avec un lit deux personnes et un Clic Clac (4 couchages au total), une chambre avec un grand lit et un lit 1 personne, deux chambres avec un lit double dont une avec un lit bébé, une salle de bain, une salle d'eau, une cuisine toute équipée, une salle à manger/salon, un coin détente ou jeux. Pleins de lieux pour vous isoler ou profiter de bon moments en famille ou entre amis. Le linge de lit est mis à disposition. Le linge de toilette et les torchons ne sont pas fournis.

Je fais en sorte que vous vous sentiez comme chez vous.





Pièces et équipements

<i>Chambres</i>	Chambre(s): 5 Lit(s): 8	dont lit(s) 1 pers.: 3 dont lit(s) 2 pers.: 6
<i>Salle de bains / Salle d'eau</i>	Salle de bains avec baignoire Sèche cheveux Salle(s) de bains (avec baignoire): 1 Salle(s) d'eau (avec douche): 1	Salle de bains avec douche Sèche serviettes
<i>WC</i>	WC: 2	
<i>Cuisine</i>	Cuisine Combiné congélation Four à micro ondes Réfrigérateur	Appareil à raclette Four Lave vaisselle
<i>Autres pièces</i>	Séjour	Terrasse
<i>Media</i>	Télévision	Wifi
<i>Autres équipements</i>	Lave linge privatif	Matériel de repassage
<i>Chauffage / AC</i>	Chauffage	Poêle à bois
<i>Exterieur</i>	Barbecue Jardin privé Terrain clos	Cour Salon de jardin
<i>Divers</i>	Barbecue a charbon a disposition (charbon non fournis) jeux d'extérieur pour les petits et les grandes (pétanque, Molki, raquettes de plage, porteur,etc...)	

Infos sur l'établissement



Communs

A proximité propriétaire
Habitation indépendante

Entrée indépendante



Activités



Réseaux



Stationnement

Parking

Parking privé



Services

Location de draps et/ou de linge

Le linge de lit est fournis dans la location. Ne sont PAS fournis les torchons et linge de toilette



Extérieurs

A savoir : conditions de la location

Arrivée Arrivée possible a partir de 15H

Départ Départ au plus tard a 11H. Possibilité selon disponibilité de garder le gîte pour l'après midi (16h Maximum) avec un supplément de 70€

Langue(s) parlée(s) Anglais Français

Annulation/Prépaiement/Dépot de garantie

Moyens de paiement Chèques bancaires et postaux Espèces
Virement bancaire

Petit déjeuner Possibilité de livraison de panier Petit-Déjeuner au tarif de 6.5€/ personnes (selon disponibilité)
Le petite déjeuner comprend:
* Boissons chaudes (thé, café, chocolat chaud), à définir à la commande.
* Viennoiseries
* Pain au céréales maison
* Confiture maison ou pâte à tartiner maison selon la saison
* Beurre
* Yaourts maison
* Compote maison
* Jus de fruit si possible maison selon la saison
* Céréales muesli

Les petit-déjeuner sont à réserver au minimum 24H à l'avance et à régler à la commande.
Livraison possible entre 7h et 10H.

Ménage

Draps et Linge de maison Seul le linge de lit est compris dans la location, le linge de toilette et els torchons ne sont pas inclus.

Enfants et lits d'appoints Lit bébé
Lit bébé, baignoire et chaises hautes à la demande gratuitement

Animaux domestiques Les animaux sont admis.
Nos amis les animaux sont admis dans le gîte moyennant un supplément de 20€ / animal / séjour.

Tarifs (au 10/03/25)

Gîte de La Bénardière - Vallières-Les-Grandes

Pour les périodes suivantes les reservations seront de 2 nuitées minimum: du 1/06/2025 au 31/08/2025 - du 17/10/2025 au 1/11/2025 - du 7/11/2025 au 11/11/2025 - et du 19/12/2025 au 04/01/2026 - Si le nombre de personnes est inferieur a 10 personnes une remise de 20% sera appliqués et le nombre de chambres disponible sera adapté. Des Paniers petit-déjeuner sont proposés à certaines périodes de l'année n'hésitez pas à les demander.

Tarifs en €:	Tarif 1 nuit en semaine (L, M, M, J, D)	Tarif 1 nuit en weekend (V ou S)	Tarif 2 nuits weekend (V+S)	Tarif 7 nuits semaine
du 03/03/2025 au 01/06/2025	320€	400€		2000€
du 01/06/2025 au 31/08/2025	400€	400€		2000€
du 01/09/2025 au 16/10/2025	320€	400€		2000€
du 17/10/2025 au 01/11/2025	400€	400€		2000€
du 02/11/2025 au 06/11/2025	320€			2000€
du 07/11/2025 au 11/11/2025	400€	400€		2000€
du 12/11/2025 au 18/12/2025	320€	400€		2000€
du 19/12/2025 au 03/01/2026	400€	400€		2000€

Mes recommandations



Auberge du centre

☎ 02 54 20 93 01
2 route d'Amboise

4.5 km
📍 VALLIERES-LES-GRANDES 🍴 1



Les Closeaux

☎ 02 47 57 32 73
Lieu-dit Les Closeaux
🌐 <http://www.lesclosaux.com>

4.5 km
📍 VALLIERES-LES-GRANDES 🍴 2

Situé dans un domaine de 10 hectares, à 10 minutes de Chaumont-sur-Loire, Amboise, Chenonceaux, ce restaurant propose une cuisine traditionnelle réalisée à partir de produits du terroir. Cadre rustique, pierres et poutres apparentes, cheminée. Accueil et service chaleureux.



Tuffeaux (les)

☎ 02 54 32 68 13
3 rue Daynard Place Barthelemy
Gilbert

4.9 km
📍 MONTRICHARD VAL DE CHER 🍴 3

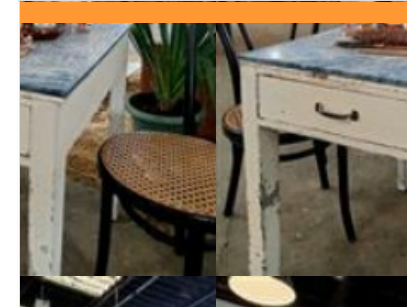


La Table du Roy

☎ 02 54 32 32 01
1-3 Place Paul Boncour
🌐 <http://www.chateaudechissay.com>

5.4 km
📍 CHISSAY-EN-TOURAINE 🍴 4

Notre restaurant "La Table du Roy", salle à manger gothique aux voûtes ogivales, vous propose des mets d'inspiration régionale.



Les 30 glorieuses

☎ 06 45 50 06 33
108 Route de Montrichard
🌐 <https://www.les30glorieuses.com/>

6.7 km
📍 PONTLEVOY 🍴 5

Les 30 Glorieuses, c'est une brocante et un bistrot, c'est un vrai lieu de vie de 300m2 pour passer du bon temps en famille ou entre amis. Vins et bières du pays, tartinades, cochonnailles et fromages locaux vous attendent dans cet espace atypique dédié au vintage, où vous pourrez également chiner vos pépites. Baby foot, flipper et jeux pour enfant en libre service. Concert chaque dernier vendredi du mois.

Mes recommandations (suite)

Découvrir le Sud Val de Loire

A voir, à faire

OFFICE DE TOURISME SUD VAL DE LOIRE
WWW.SUDVALDELOIRE.FR

Sud
Val de Loire



Restaurant Auberge de l'Ecole

☎ 02 54 32 50 30

12 route de Montrichard

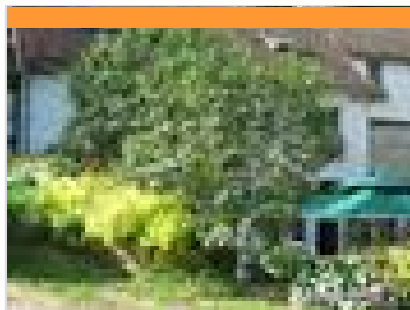
🌐 <http://www.hotel-restaurant-de-lecole.co>

7.1 km

📍 PONTLEVOY



Cette charmante demeure, installée à proximité du château de Cheverny, vous donne l'occasion de renouer avec la nature, son calme et ses grands espaces. Cuisine traditionnelle du terroir revisitée. Le chef travaille des produits locaux de saison. Activité traiteur - Vente à emporter.



Le Bousquet

☎ 02 54 71 44 44

6 rue de la Cave

10.5 km

📍 POUILLE



Ce restaurant-grill est implanté au milieu des vignes, dans une ancienne cave à vin aménagée. Sur place : aire de jeux pour les enfants.



Le Mange Grenouille

☎ 02 54 71 74 91

10 rue Paul Boncour

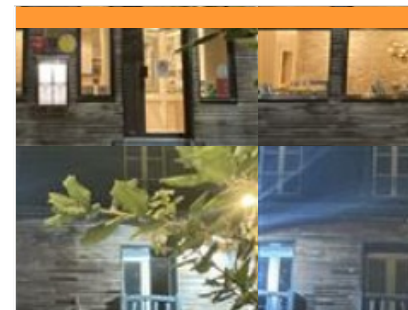
🌐 <http://www.lemangegrenouille.fr>

20.8 km

📍 SAINT-AIGNAN



Décoration baroque, mobilier chiné et grenouilles en tous genres offertes par les clients: cet ancien relais de poste ne manque pas de caractère ! On s'y régale d'une cuisine traditionnelle simple et bonne qui évolue régulièrement. Attachant !



La Botte d'Asperges

☎ 02 54 79 50 49

52 rue Pierre-Henri Mauger

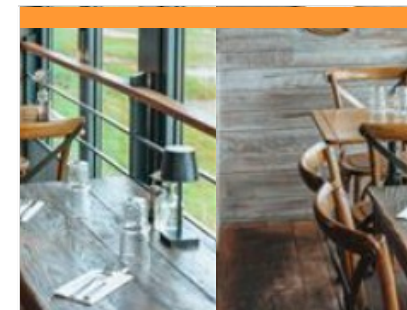
🌐 <https://www.labottedasperges.com/>

20.9 km

📍 LE CONTROIS-EN-SOLOGNE



Restaurant gastronomique chaleureux et convivial avec une cuisine inventive et soignée privilégiant les produits de saisons et locaux. Toutes nos recettes sont créées à partir de produits frais et locaux, récupérés directement auprès de nos producteurs de la région.



L'Embarcadère

☎ 02 54 78 31 41

16 Quai Ulysse Besnard

🌐 <http://www.l'embarcadere.fr>

24.0 km

📍 BLOIS



Située en bord de la Loire, l'Embarcadère vous propose une cuisine traditionnelle et de terroir. Venez tester nos spécialités de poisson, nos moules frites... Et ne passer pas à côté de notre magnifique terrasse !



Les ateliers culinaires de la Grange aux savoir-faire

☎ 02 54 43 57 21

4A place de l'église

🌐 <https://www.lagrangeauxsavoirfaire.fr>

4.5 km

📍 VALLIERES-LES-GRANDES



La Grange aux savoir-faire propose des ateliers culinaires animés par les meilleurs artisans de la région : faire son pain au levain, ses croissants, fabriquer sa bière, cueillette à la ferme et cuisine sauvage, cuisine végétarienne, recettes sans gluten, charcuterie maison... Des cours de cuisine pour découvrir le terroir du Val de Loire et apprendre à tout faire soi-même. Les ateliers de cuisine de la Grange sont accessibles à tous : une activité originale tout près des châteaux de la Loire. Seul, entre amis ou en famille, pour fêter un anniversaire, un évjé, un départ à la retraite, la Grange privatise sa cuisine à la demande. Vous partagerez avec vos proches une expérience insolite. Vous pouvez aussi leur offrir des bons cadeaux atelier. Ils se régaleront !



Escapade ULM

☎ 02 54 20 93 59 ☎ 06 30 45 56 88

Club ULM Léonard de Vinci
Baguenaudière

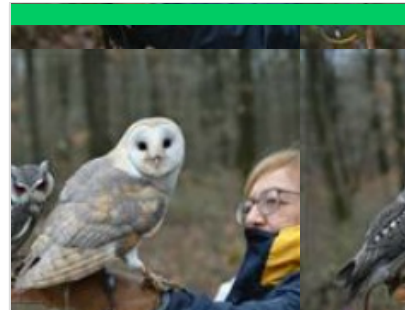
🌐 <http://www.escapadeulm.fr/>

4.6 km

📍 PONTLEVOY



Le club ULM propose des baptêmes de l'air en ULM au coeur des châteaux de la Loire : Chaumont-sur-Loire, Chambord, Cheverny, Amboise, Chenonceau... et bien d'autres. Sous réserve de bonnes conditions météo. De 30 minutes au vol longue durée. Ecole de pilotage. Vols d'initiation.



Une Chouette Expérience - Initiation à la Fauconnerie

☎ 06 34 29 39 23

🌐 <http://www.mon-perroquet.fr>

4.9 km

📍 MONTRICHARD VAL DE CHER



Au cours de cette expérience, vous aurez l'occasion de promener sur votre gant de fauconnier chouettes, hiboux ou buses. Vous apprendrez à les aborder, les travailler et les faire voler. Vous ferez vos premiers pas en tant que fauconnier ! Une initiation à la Fauconnerie originale et une chouette rencontre qui restera gravée dans votre mémoire ! Possibilité d'activités enfant (8-12 ans), activités adulte et d'activités Famille.



Guinguette de la plage de Montrichard

☎ 09 86 67 38 56

2 Rue de la Plage

🌐 <https://www.montrichardvaldecher.com/>

5.2 km

📍 FAVEROLLES-SUR-CHER



Une grande plage de sable fin, des pelouses arborées, la vue imprenable sur le Donjon de Montrichard et l'eau limpide du Cher: c'est ce tableau idyllique que propose la guinguette de la plage de Montrichard ! Boissons, restaurations, animations et concerts tout au long de la saison !



Centre aquatique Val de loisirs

☎ 02 54 71 74 75

13 route de la Plage

🌐 <http://www.valdeloisirs.fr>

5.3 km

📍 FAVEROLLES-SUR-CHER



Pour vous défouler ou vous détendre, nager ou vous reposer...Val de loisirs vous propose un espace aquatique où votre corps retrouve sa vraie nature. En famille pour une après-midi de jeux ou entre amis pour une soirée détente, entrez dans un lieu convivial et multiple! Espace intérieur avec bassin sportif à 27°,5C, bassin ludique à 32°C avec banquettes à bulle jets massants pataugeoire à 32°C ; Espace extérieur avec un bassin à 27°,5C en inox avec toboggan, banquettes à bulle. Espace Bien-être (hammam, sauna et salle détente). Egalement : aquafitness, aquabiking, aquajump, séances bébés nageurs, cours de natation (adultes enfants à partir de 6 ans), stages de natation enfants (pdt vac. scol.), après-midi anniversaire, animations à thème. Fermeture technique en décembre et en juin.



Art Montgolfières

☎ 02 54 32 08 11 ☎ 06 76 83 76 75
34 Clos des Raimbaudières
🌐 <https://www.art-montgolfieres.fr>

6.0 km
📍 SAINT-GEORGES-SUR-CHER 🌿 6

Art Montgolfières propose, à l'aube ou au crépuscule et en fonction de la météo, des vols en montgolfière en nacelles conviviales au cœur des châteaux de la Loire. Départ des châteaux depuis Cheverny, Chenonceaux, Amboise, Loches ou Chaumont sur Loire, depuis chez vous ou des principaux sites de la vallée de la Loire. La prestation dure environ 3 h : préparation du ballon avec le pilote, vol d'environ 1 h en contact radio permanent avec l'équipe au sol, atterrissage et aide au pliage du ballon dans la bonne humeur. Le vol se conclut par le Toast des aéroliers suivi de la remise du diplôme d'aéronaute puis reconduite au lieu de rendez-vous. Egalement : idées cadeaux, anniversaires, mariages, retraites...devis sur mesure sur simple demande et vols captifs pour évènements privés ou publics.



Asinerie de la Vallée - Fabrication artisanale de savon au lait d'ânesse

☎ 02 54 32 84 89 ☎ 06 89 92 86 04
50 Route de la Vallée

🌐 <http://www.asineriedelavallee.com>
7.5 km
📍 ANGE 🌿 7

Spécialisée dans l'élevage et la fabrication artisanale de savons au lait d'ânesse, Cécile et Olivier vous proposent une rencontre inoubliable avec ses grandes oreilles. Enfants, parents, curieux ..., venez découvrir cet animal insolite et attachant. Il est possible de visiter l'élevage et de découvrir la fabrication artisanale de ses savons. gamme de 13 savons au lait d'ânesse frais. Découvrez l'asinerie en plusieurs étapes sur réservation pour tout public. Notre but est de vous faire découvrir une activité encore méconnue du grand public : Se balader au milieu des ânes, différencier le type de races, traire le lait des ânesses, fabriquer les savons issus de ce lait...



ZooParc de Beauval

☎ 02 54 75 50 00
Route du Blanc
🌐 <https://www.zoobeauval.com>

21.2 km
📍 SAINT-AIGNAN 🌿 8

Classé 4ème plus beau zoo du monde, le ZooParc de Beauval vous embarque dans un voyage inoubliable à la rencontre de 35 000 animaux dont certains sont uniques en France : pandas géants, koalas, céphalophes à dos jaune, singes dorés, la toute nouvelle espèce accueillie au ZooParc. Trésors nationaux chinois, ces primates au magnifique pelage brun/doré arrivent en 2025. Plongez au cœur de la jungle tropicale dans le Dôme Équatorial, survolez le parc en télécabine, assistez à nos deux spectacles « les Maîtres des Aïres » et « L'Odyssée des Lions de mer », découvrez notre dernière nouveauté : la Grande Volière Sud-Américaine... Il y a 1001 choses à faire et à voir à Beauval ! La visite s'effectue sur 1 ou 2 jours, vous avez la possibilité de dormir dans l'un des 5 hôtels de Beauval.



La folle Evasion de Marie de Médicis - Escape game au château Royal de Blois

☎ 02 54 90 33 33
Place du Château

🌐 <https://www.chateaublois.fr/Eveneme>
26.2 km
📍 BLOIS 🌿 9

Votre nouvelle mission, grâce à une profusion d'énigmes, de défis, d'indices et de farces... Votre mission sera d'infiltrer les partisans du roi pour tenter de déjouer ce guet-apens, il ne vous reste que 60 minutes... En partenariat avec Cap Découvertes.



Plan d'eau du Bois-Vigneau

☎ 02 54 90 25 60
🌐 <http://www.peche41.fr>

8.0 km
📍 MONTHOU-SUR-CHER 🌳 1

Plan d'eau situé dans la vallée du Cher, il est accessible à tous les détenteurs d'une carte de pêche. Ouvert aux promeneurs, il dispose de tables de pique-nique, pontons, abri... Le GR® 41 passe à proximité du plan d'eau.



Réserve naturelle régionale géologique de Pontlevoy

☎ 02 54 51 56 70

217 Impasse des carrières, Zone artisanale de Pontlevoy

🌐 <http://www.cdpne.org>

8.1 km

📍 PONTLEVOY



2

Dans la réserve naturelle régionale vous aurez l'occasion d'observer deux carrières anciennement exploitées présentant le calcaire de Beauce et les dépôts de la Mer des Faluns. La carrière du Haut de la Plaine Saint Gilles présente le calcaire de Beauce appelé localement Pierre de Pontlevoy. L'histoire de son exploitation est racontée. Aujourd'hui, une mare subsiste où de nombreux amphibiens et odonates sont visibles. Dans la carrière du Four à Chaux, quatre roches sont visibles, présentant les dépôts laissés par quatre environnements anciens ; un lac, un delta, une mer et une rivière. Les panneaux, vitrines, fresques, totem présents sur le site racontent cette histoire. Pour plus d'informations : <http://www.geologie41.cdpne.org/Site15a.html> et <http://www.geologie41.cdpne.org/Site15b.html>



Fontaine de Nanteuil

Rue de la Fontaine de Nanteuil

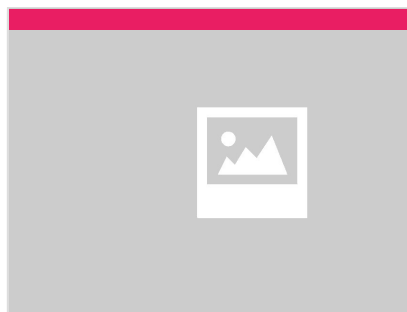
4.4 km

📍 MONTRICHARD VAL DE CHER



1

Cette fontaine érigée au XIX^{ème} siècle dans le style néo-gothique est connue depuis des siècles comme étant miraculeuse. C'est autour d'elle que furent construits les premiers habitats gaulois. De nombreux pèlerins s'y rendent lors de la procession du lundi de pentecôte.



Eglise Saint Sulpice

☎ 02 54 32 05 10

Centre de Vallières les Grandes

4.5 km

📍 VALLIERES-LES-GRANDES



2

Jusqu'à la Révolution, l'église de Vallières dépendait de la collégiale Saint-Martin de Tours. Elle avait été construite au XI^{ème} siècle dont des traces témoignent toujours. Maintes rénovations et restaurations ont été entrepris par l'abbé de Coutance, curé du XVIII^{ème} siècle.



Hôtel d'Effiat

☎ 02 54 71 66 34

Rue porte au roi

🌐 <http://www.montrichardvaldecher.fr>

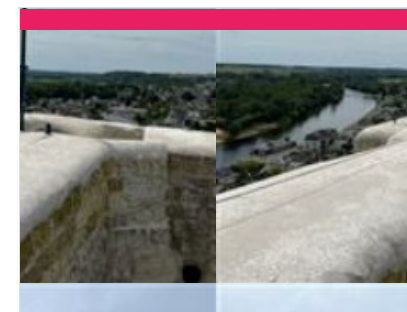
4.9 km

📍 MONTRICHARD VAL DE CHER



3

En matière de patrimoine bâti, Montrichard conserve en son écrin quelques petites merveilles... l'hôtel Renaissance du XVIII^{ème} siècle, construit par le marquis d'Effiat, qui fut durant 250 ans un hospice.



La Forteresse et ses Musées

☎ 02 54 71 66 34

4 Montee Grands Degrés Ste Croix

🌐 <https://www.montrichardvaldecher.com/>

5.0 km

📍 MONTRICHARD VAL DE CHER



4

La Forteresse de Montrichard, site médiéval d'exception au cœur des châteaux Renaissance, domine la ville et offre une vue exceptionnelle sur la vallée du Cher. Le billet d'entrée donne accès en visite libre à la forteresse, l'expérience 3D et aux musées ethnologique et archéologique.



Maisons du XVème siècle à colombages

☎ 02 54 32 05 10
67 Rue Nationale

🌐 <https://www.sudvalde Loire.fr>

5.0 km

📍 MONTRICHARD VAL DE CHEF  **5**

Maisons à pans de bois de la seconde moitié du XVème siècle, elles furent protégées par le clocher et résistèrent lors de l'effondrement des logis royaux sur l'église et les maisons voisines. Une cheminée à l'intérieur de l'une d'elles évoque le passage d'Anne de Bretagne à Montrichard.



Lavoirs de Chissay-En-Touraine

☎ 02 54 32 32 20

5.3 km

📍 CHISSAY-EN-TOURAINE  **6**

Chissay-En-Touraine vous permet de découvrir plusieurs lavoirs restaurés, le principal étant celui de Moucherin, construit autour de la source qui porte le même nom et dont l'eau était encore potable il y a quelques années.



Site troglodytique de la Magnanerie

☎ 02 54 75 50 79

4 Chemin de la Croix Bardin (Bourré)

🌐 <http://www.magnanerie-troglo.fr>

6.1 km

📍 MONTRICHARD VAL DE CHEF  **7**

Niché dans la verdure, le site troglodytique de la Magnanerie vous ouvre ses portes. Découvrez le monde insolite des galeries creusées dans la roche, de l'habitat "troglo" contemporain et des vers à soie. A coup sûr l'une des visites les plus originales de votre séjour.



Carrière de tuffeau et ville souterraine

☎ 02 54 32 95 33

40 route des Roches - Bourré

🌐 <http://www.le-champignon.com>

6.2 km

📍 MONTRICHARD VAL DE CHEF  **8**

L'incroyable reconstitution d'une ville souterraine jaillie de la masse au plus profond d'une galerie souterraine. Un réalisme saisissant pour une balade intemporelle. La visite est jumelée avec la visite des cultures de champignons. Restauration possible sur place pour les groupes (+ de 20 pers.).



Visite guidée de l'Abbaye de Pontlevoy

☎ 02 54 20 28 22

1 place du Collège

🌐 <https://www.abbayedepontlevoy.fr/visite>

7.2 km

📍 PONTLEVOY  **9**

L'Abbaye de Pontlevoy est un monument historique national construit en 1034, situé au cœur de la Vallée de la Loire.

Mes recommandations (suite)

Découvrir le Sud Val de Loire

A voir, à faire

OFFICE DE TOURISME SUD VAL DE LOIRE
WWW.SUDVALDELOIRE.FR

Sud
Val de Loire



Les Polissoirs

☎ 02 54 32 32 20
Bourg

🌐 <http://www.chissay-en-touraine.fr>

7.4 km

📍 CHISSAY-EN-TOURAINES



Le village possède des traces très anciennes remontant à la préhistoire puisque l'on peut y découvrir deux sites de polissoirs datant d'environ -4000 ans avant J-C. Les Polissoirs servaient à l'époque à "façonner".



Priuré de la Chaise

☎ 06 79 06 83 90
8 Rue du Priuré

8.5 km

📍 SAINT-GEORGES-SUR-CHER



Domaine de Chaumont-sur-Loire

☎ 02 54 20 99 22
Rue des Argillons

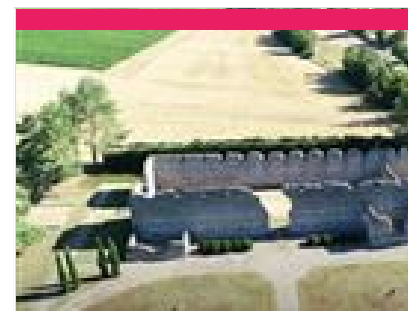
🌐 <http://www.domaine-chaumont.fr>

11.2 km

📍 CHAUMONT-SUR-LOIRE



Offrant une des plus belles vues sur le fleuve royal, le Domaine qui s'étend sur 32 ha réunit le château (Demeure princière), ses écuries, son parc ainsi que le Festival International des Jardins. Centre d'Arts et de Nature, le Domaine invite artistes et photographes de renom à exposer.



Site archéologique des Mazelles à Thésée

☎ 02 54 71 40 20
5 Rue Romaine

🌐 <https://www.museescentre.com/lesmus>

12.1 km

📍 THESEE



Entre Chenonceaux et Beauval, découvrez l'Antiquité en Loir-et-Cher. A l'ouest du village, les Mazelles : vestiges de l'époque gallo-romaine. Cet ensemble monumental (40 m de long sur 7,5 m de haut) situé sur la voie antique Tours - Bourges reste une énigme à ce jour.



Château de Fougères-sur-Bièvre

☎ 02 54 20 27 18
1 rue Henri Goyer

🌐 <http://www.fougeres-sur-bievre.fr>

15.9 km

📍 LE CONTROIS-EN-SOLOGNE



Édifié à la fin du XVe, le château de Fougères-sur-Bièvre offre l'image du château fort idéal avec son donjon, sa courtine d'entrée à mâchicoulis et sa poterne d'entrée fortifiée. Situé près d'une rivière, avec son jardin-potager d'inspiration médiévale, il permet d'associer patrimoine et nature.



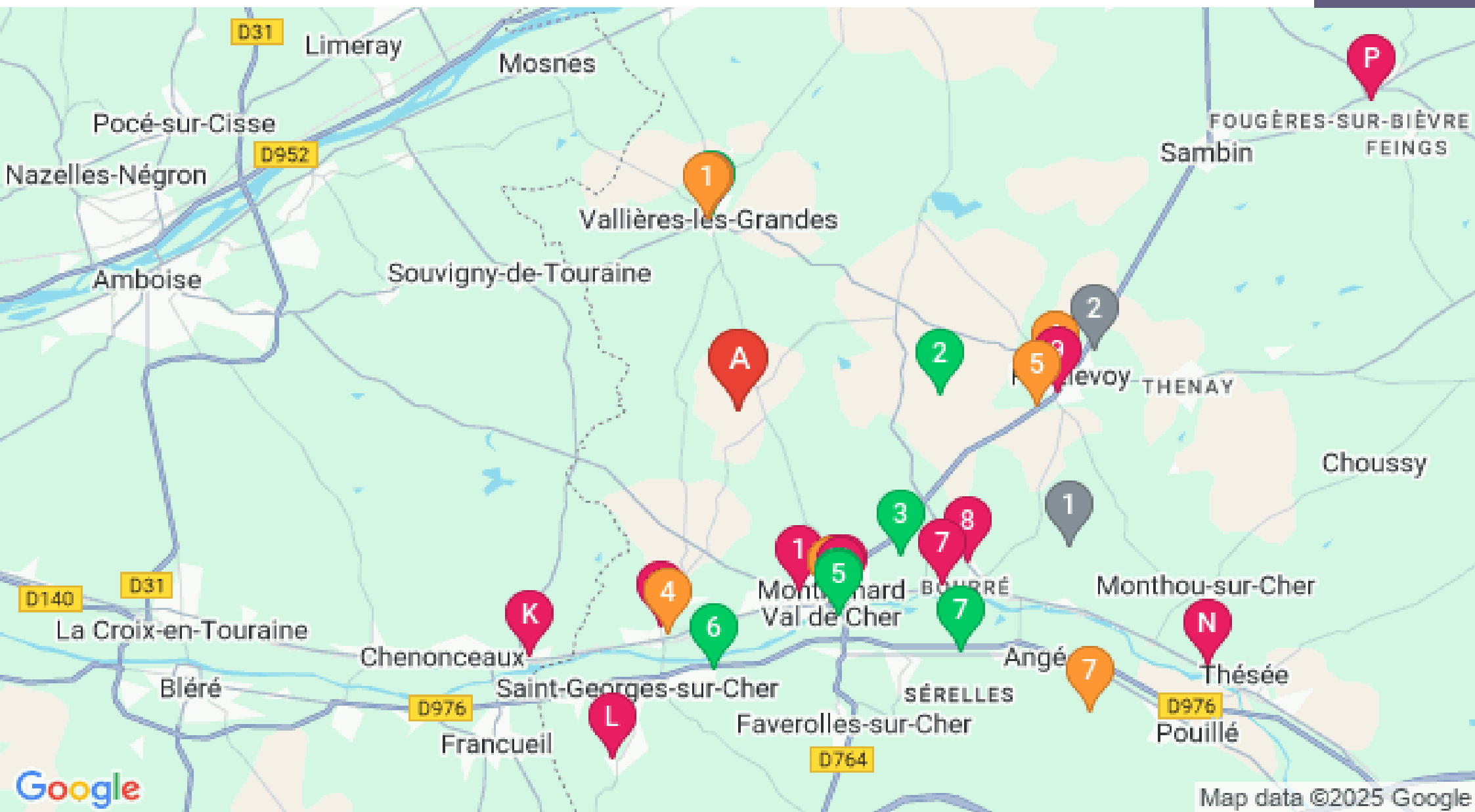
Mes recommandations (suite)

Découvrir le Sud Val de Loire

A voir, à faire

OFFICE DE TOURISME SUD VAL DE LOIRE
WWW.SUDVALDELOIRE.FR

Sud
Val de Loire



: Restaurants : Activités et Loisirs : Nature : Culturel : Dégustations